

# **Konfiguracja komputera dla usług powyżej 16 Mb w sieciach Vectra**

## Konfiguracja komputera w przypadku systemu operacyjnego Windows XP, Windows 2000 i starszych dystrybucji systemu Windows.

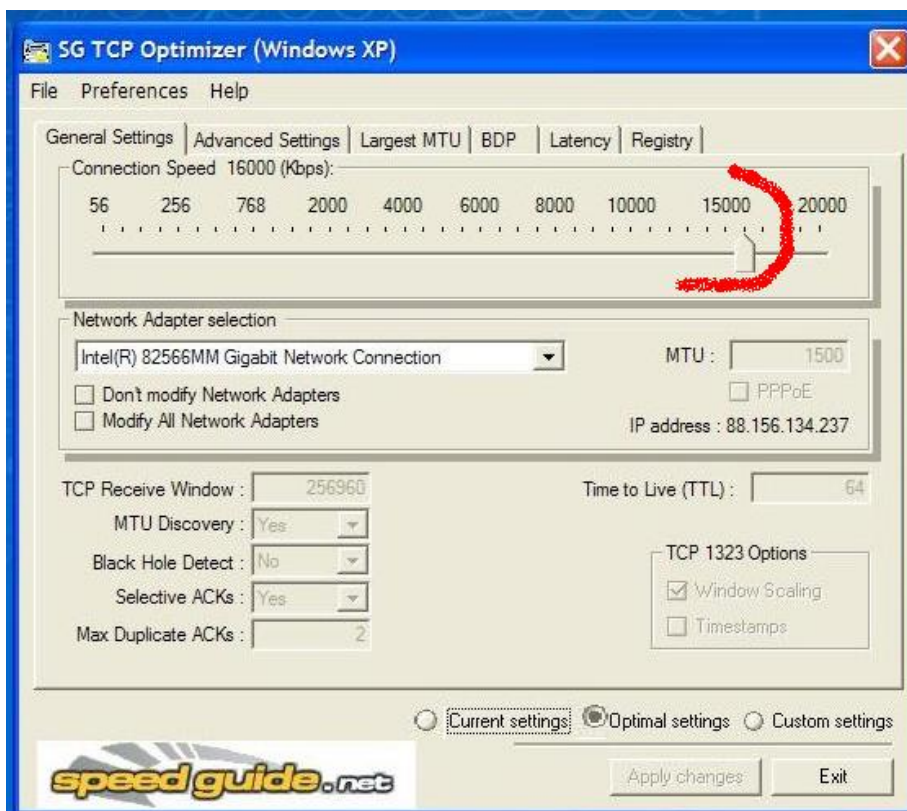
Do pełnego wykorzystania nowej usługi niezbędna jest modyfikacja ustawień systemu Windows XP SP3 i każdej wcześniejszej wersji.

Do zmiany tych ustawień należy użyć programu TCP Optimizer. Jest to darmowy program do optymalizacji ustawień dostępu do Internetu.

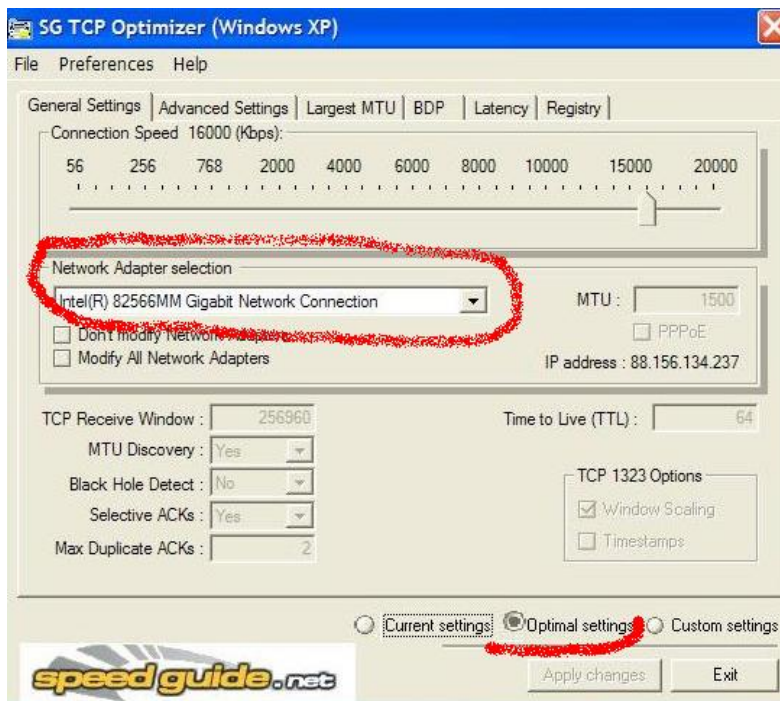
Program działa pod systemami Windows 9x/ME/2K/XP/XP-SP2/2k3. Nie wymaga instalacji. Posiada prosty intuicyjny interfejs.

Aby zoptymalizować swój dostęp do Internetu należy wykonać poniższe kroki:

1. Pobrać program TCP Optimizer ze strony <http://www.speedguide.net/downloads.php>
2. Po uruchomieniu programu wybrać zakładkę General Settings i ustawić odpowiednią szybkość połączenia „Connection Speed”. W naszym przypadku ustawiamy suwak na pozycji 16000Kbps.



- Wybrać z sekcji „Network Adapter selection” interfejs sieciowy do którego został podłączony modem kablowy.
- Wybrać „Optimal Settings”



- Zatwierdzić zmiany poprzez naciśnięcie „Apply changes”. Program w tym momencie wprowadzi zmiany i zresetuje komputer.